



ぎんが列車

ほぼ

IGR副本線走破号

おすすめPoint!

- ・硬券記念乗車券をプレゼント!
- ・通常、旅客列車が停車しないホームに停車!
- ・普段走行中にしか聞くことができないワンマン放送を停車中に実施!
- ・方向幕撮影タイムあり!
- ・乗車券(硬券)購入タイムあり!

※内容は変更となる場合があります
※裏面のお願い・注意事項をご一読ください



※イメージ

★出発日 2024年 10月27日(日) 日帰り

★集合場所・時間 I G R盛岡駅改札前 8:40

★行程 盛岡駅(9:04) → 北高岩駅(12:29~13:30) → 盛岡駅(16:02)
※時刻は変更となる場合がございます
※途中駅から、または途中駅までの参加はできません(盛岡駅~盛岡駅までの往復となります)

★ご旅行代金 お一人様 8,500円 (税込) (大人・小人同額)

I G R銀河ファンクラブ会員様
旅行代金から1,000円割引※ツアーをお申込と同日に入会手続きをしていただきますと割引料金になります。
※I G R銀河ファンクラブの詳細は裏面(2ページ目)をご覧ください。

★最少催行人員 15名(定員40名)

★添乗員 同行しません ※係員が同行いたします

★食事 朝× 昼○(弁当) 夕×
※昼食は二戸駅で積み込み、列車内でご提供予定です

企画協力: 青い森鉄道



【旅行企画・実施】 I G Rいわて銀河鉄道(株) 銀河鉄道観光

〒020-0133 盛岡市青山2-2-8 お問合せTEL:019-601-9992

営業時間9:00~16:30(土日祝休)

(一社) 全国旅行業協会会員 観光庁長官登録旅行業第1966号 総合旅行業務取扱管理者 千田 晴奈



【お申込みにについて】
インターネット限定商品
銀河観光ホームページからお申込ページへ進み、お手続きください。当社HP以外では受付していません。

お申込みは、銀河鉄道観光ホームページへ

インターネット予約商品

<https://igr-t.jp/>

銀河観光ホームページからお申込ページへ進み、お手続きください。

当社WEB以外では受付していません。

受付期間 8月30日(金) 10:00 ~ 10月17日(木)

受付期間でも満席になり次第受付終了とさせていただきます。



～お願い・注意事項～

- ・座席は自由席です。譲り合ってください。
- ・車内にてカメラの固定や長時間1箇所にとどまるの撮影はご遠慮ください。
- ・ワンマン放送実施は静かな環境を保证するものではありません。
- ・100番台（LED行先表示器）車両で運転となる場合があります。その際は方向幕撮影の内容を変更いたします。
- ・乗車券（硬券）購入代金はご旅行代金に含まれません。また、購入枚数、区間に制限があります。

副本線とは

主本線以外の本線のことを副本線と呼び、列車の折返しや後続列車の待避、車両の入換を行うための設備です。IGR線内では滝沢、好摩、岩手川口、いわて沼宮内、奥中山高原、小鳥谷、一戸、二戸、金田一温泉の各駅に副本線が設置されています。

今回のツアーでは、小鳥谷駅を除く各駅の副本線を走行します。

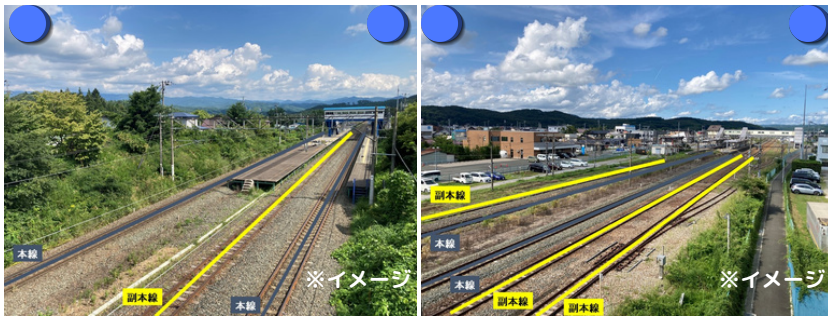
※ただし、駅により走行しないルートがあります

当日の走行予定ルート

| 【下り】 | | 【上り】 | |
|--------|------|--------|------|
| 滝沢 | 中線 | 全田一温泉 | 中線 |
| 好摩 | 上3番線 | 二戸 | 中線 |
| 岩手川口 | 中線 | いわて沼宮内 | 中線 |
| いわて沼宮内 | 中線 | 岩手川口 | 中線 |
| 奥中山高原 | 中線 | 好摩 | 上2番線 |
| 一戸 | 下2番線 | 滝沢 | 中線 |
| 二戸 | 中線 | | |
| 金田一温泉 | 中線 | | |

※上記記載以外の駅は本線を走行します

※当日の運行状況により走行ルートは変更となる場合があります



【以下の事項をご確認いただきお申込みください】

- 大人・小人・幼児について
 - ①大人は中学生以上、小人は小学生、幼児は未就学生です。
※本ツアーは大人と小人同額です。
※小人・幼児のみでの参加はできません。
※幼児は大人に同伴する場合に限り1名まで無料です。
 - ②幼児は食事等の旅行サービスの提供はありません。
※2人目以降の幼児、またはサービスを受ける場合は小人となります。
 - ③未成年者のみでご参加の場合、親権者の旅行参加同意書が必要です。

- お座席について
 - ①座席は自由席になります。譲り合ってください。
着席位置のご希望を承ることはできませんのでご了承ください。

- 行程・列車について
 - ①途中駅は、原則運転停車となり、降車することはできません。
降車可能な駅については、係員がお知らせいたします。
 - ②途中駅からの参加はできません。乗り遅れた際は再度合流することはできません。
この場合、旅行代金の払い戻しはございません。
 - ③車内販売の営業はございませんので、飲食物はあらかじめご用意ください。



ご旅行条件書〈要約〉ご契約の際は、お申込時にお送りする「旅行条件書〈全文〉を必ずお読みください

- 1) 募集型企画旅行契約 (1) この旅行はIGRいわて銀河鉄道(以下「当社」という)が旅行を企画して実施するものであり、この旅行に参加されるお客様は当社と募集型企画旅行契約を締結することになります。(2) 募集型企画旅行契約の詳しい内容、条件は別途お渡しする旅行条件書、出発前にお渡しする最終旅行日程表にてご確認ください。
- 2) 旅行の申込み 所定の旅行申込書に所定事項を記入の上、旅行代金を添えてお申込みください。また当社は、電話・郵送・ファクシミリその他の通信手段による旅行契約の予約を受け付けます。この場合、予約の時点では契約は成立しておらず、お客様は、当社が予約を承諾した日の翌日から起算して3日以内にお申込書とお申込金を提出していただきます。この期間内にお申込書とお申込金を提出されない場合は、当社は予約がなかったものとして取り扱います。
- 3) 旅行代金に含まれるもの 旅行代金には、コースに記載された全行程運賃、食事代(弁当)、が含まれます。
- 4) 旅行代金に含まれないもの コースに含まれない交通費等の諸費用、及び個人的性質の諸費用(電話・飲食代・入浴代等)、途中駅での乗車券購入代金などは含まれません。
- 5) 取消料等 お申込み後、お客様のご都合により取消になる場合及び旅行代金が所定の期日までに入金が無く当社がお申込みをお断りした場合は、おひとり様につき次の取消料をいただきます。
- 6) この旅行条件は、2024年4月1日を基準としています。また旅行代金は、2024年4月1日現在の有効な運賃、規則を基準としています。

| 取消日 | 旅行開始日の前日から起算して11日前まで | 旅行開始日の前日から起算して10～8日前まで | 旅行開始日の前日から起算して7日前～前々日 | 旅行開始日の前日 | 当日(旅行開始前) | 旅行開始後または無連絡 |
|-----|----------------------|------------------------|-----------------------|----------|-----------|-------------|
| 取消料 | 無料 | 旅行代金の20% | 旅行代金の30% | 旅行代金の40% | 旅行代金の50% | 旅行代金の100% |